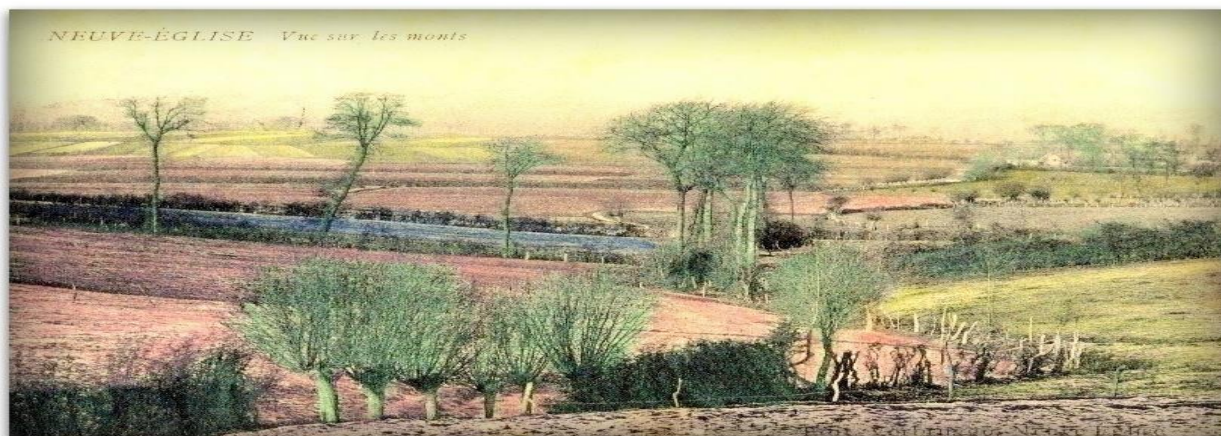


## Zondag 27 februari 2022 - Geuzentocht - Nieuwkerke

<b>Startplaats:</b>	Ontmoetingscentrum " 't Seultje " Seulestraat 47 8950 NIEUWKERKE	
<b>Afstanden &amp; Starturen:</b>	07u00 tot 15u00	4,1 km & 7,8 km
	07u00 tot 13u00	15,6 km
	07u00 tot 12u00	22,0 km
	07u00 tot 11u00	26,0 km
<b>Aankomst:</b>	De aankomst dient bereikt vóór 17u00	
<b>Inschrijvingsprijs:</b>	<b>3,00 EUR</b> (1,50 EUR voor federatieleden)	

### Geuzentocht – Nieuwkerke

Het centrum van Nieuwkerke prijkt hoog op de kamlijn. In de Middeleeuwen telde het dorp heel wat meer inwoners dan nu. Van de 14de eeuw tot 1582, toen een brand een groot deel van het centrum in as legde, was het een welarend centrum van lakennijverheid, dat concurreerde met Ieper. De toeloop van vreemde arbeiders was zo groot dat het centrum uit zijn voegen barstte en het dorp zijn



landelijk karakter verloor. Over de Leie en de Schelde werd het laken van het Westkwartier verscheept naar de haven van Antwerpen en van daaruit naar heel Europa. Ook de omliggende dorpen Dranouter, Wulvergem en Kemmel deelden in de economische welvaart - of beter: de nieuwe klasse van drapeniers, want de arbeiders leefden in grote armoede. Rond 1550 keerde het tij en kwam er een einde aan de hoogconjunctuur. Nieuwkerke schakelde namelijk over van laken op minderwaardige stoffen en de productie nam af. Een hoge werkloosheid en een toenemende sociale onrust waren daarvan het gevolg. Het gemeentehuis met trapgevel en pui, versierd met twee leeuwen, getuigt nog van die middeleeuwse welvaart. Tot vijf keer toe werd Nieuwkerke door brand geteisterd: in 1477, 1582, 1647, 1795 en ten slotte in 1918. De neogotische Onze-Lieve-Vrouwekerk uit 1922 is gebouwd naar plannen van de vroegere gotische kerk van omstreeks 1600.

## 4,1 km

We maken een verkenningsronde over grotendeels verharde wegen maar toch ook een aantal onverharde wegen (veldwegels). Ze biedt weidse panorama's op de Leievallei en op de heuvels van de Katsberg tot de Kimmelberg. De Geuzentocht verwijst naar de opstand van de bosgeuzen tegen de katholieke kerk in de 16e eeuw.

## 7,8 km



De 7,8 km volgt de kleinste afstand. We genieten van het uitzicht op de Kimmelberg en van de weidsheid van de streek en dwarsen de Douvebeek. De Douvebeek ontspringt op de zuidhelling van de Zwarteberg in Frankrijk, op een kilometer van de Belgische grens. Een deel van de Douvebeek trekt in het Heuvelland de grens tussen België en Frankrijk. In dit

stroomgebied liggen talloze bosjes, struwelen, weidse landbouwgronden, houtkanten en holle wegen. Stroomafwaarts loopt de Douvebeek nog even over Waals grondgebied vooraleer op de Franse grens in de Leie uit te monden. De Douvebeek is gevoeliger geworden voor overstromingen. Onder meer in maart 2012 en mei 2016 kwam een groot deel van de vallei blank te staan. Eén van de oorzaken is het dichtslibben van grachten en waterlopen door erosie in deze heuvelachtige streek.



## 15,6 km

De 15,6 km start met de 7,8km maar trekt helemaal door tot Kimmel om te rusten. We doorkruisen De Warande. Het domein De Warande vormt een 16 ha groot park met een kasteel dat fungeert als centraal gemeentehuis. Het park vormt een uitgelezen wandelgebied met veel open ruimten en een rijk plantenassortiment. Het terrein is door diverse paadjes goed



ontsloten. De ene helft van De Warande is weide, de andere helft bos. Het bosgedeelte ligt in het hoogste deel van het park, het dichtst bij de Kimmelberg. Het bestaat uit een menging van diverse loofbomen, die er na de eerste wereldoorlog aangeplant werden. In de vroege lente bloeit de witte bosanemoon en later de boshyacint. Op de hellingen is de bodem veelal stenig en weinig vruchtbaar. Ideaal voor wijnbouw, boomgaarden en weiden. Wijnranken hebben immers een arme droge grond nodig. De stenen in de bodem zorgen ervoor dat de grond op een natuurlijke manier gedraineerd is en via de helling vloeit het overtollige water ook af. Wist je dat 1 tros druiven goed is voor 1 fles wijn?

## 22,0 km

De 22,0 km volgt de 15,6 km voor de eerste rust in Kemmel. Na de 2de rust in Nieuwkerke presenteren zich voor ons de Breemeersen. Een topnatuurgebied van ongeveer 26 ha reikt zich voor onze ogen. Natuurpunt is de eigenaar en zorgt tevens voor het beheer. De Breemeersen is een groot graslandgebied gelegen in de Leievallei. Dit open landschap bestaat uit een lappendeken van weilanden, hooilanden en hooiweiden met daarin heel wat waardevolle poelen, sloten en houtkanten. De natuurliefhebbers komen hier zeker aan hun trekken. Iets verderop passeren we de Walletpjes een onderdeel van de zuidelijke heuvelkam in Heuvelland. De Ravensberg, de Zwarte Molen, de helling van Nieuwkerke, de Kraaiberg en de Rozenberg maken ook deel uit van deze heuvelkam. De naam Walletpjes is afkomstig van de vroegere heerlijkheid 'Waldries'. Vanop deze plaats hebben we een uniek panorama van 360°. De infoborden verstrekken alle nodige informatie.



## 26,0 km

De grootste afstand volgt grotendeels de 22,0 km maar neemt hier en daar nog een uitschieter erbij. De Papestraat mag zeker niet ontbreken. Deze holle weg is vermoedelijk een overblijfsel van de oude Romeinse heirweg die Cassel met Wervik verbond. We stappen voldaan en met een goed gemoed naar het einde.